



Cechy konstrukcyjne

Pokrywy zamykające	stal nierdzewna AISI 316
Rura	stal nierdzewna AISI 304
Tłoczysko	stal nierdzewna
Tłok	aluminium
Uszczelki tłoka	Standard: Guma olejoodporna NBR, Poliuretanowe uszczelki tłoka (uszczelki FPM dostępne na życzenie)
Mocowanie	stal nierdzewna AISI 304
Widelki tłoczyska	stal nierdzewna AISI 304

Dane techniczne

Medium	filtrowane i najlepiej nienaolejone powietrze
Max. ciśnienie pracy	10 bar
Temperatura pracy	-5°C - +70°C ze standardowymi uszczelkami i tłokiem z lub bez magnesu -5°C - +80°C z uszczelkami FPM i tłokiem z magnesem -5°C - +150°C z uszczelkami FPM i tłokiem bez magnesu

Najważniejsze czynniki, na które należy zwrócić uwagę i mające wpływ na czas użytkowania siłownika:

- użycie czystego i naolejonego powietrza
- właściwa osiowość montażu ze względu na występujące obciążenia, należy unikać nadmiernych naprężeń bocznych działających na tłoczysko.
- unikanie występowania jednocześnie trzech czynników: dużych prędkości wysuwu, długich skoków, znaczących obciążeń; skutkuje to powstaniem energii kinetycznej nie mogącej być pochłoniętej poprzez standardową amortyzację. Zaleca się w takich wypadkach użycie dodatkowych zewn. mechanicznych ograniczników i/lub amortyzatorów.
- sprawdzenie warunków, w jakich będzie pracował siłownik (wysoka temperatura, agresywne otoczenie, zapylenie, wilgotność etc.) i dobranie optymalnego dla nich typu

Uwaga: powietrze musi być osuszone w przypadku aplikacji w niższych temperaturach.

Używać olejów hydraulicznych klasy H (ISO Vg32) dla właściwego, stałego naolejenia.

Skoki standardowe

Ø 16

15 - 25 - 50 - 75 - 80 - 100 - 150 - 160 - 200 - 250 - 300 mm

Ø 20 oraz Ø 25

15 - 25 - 50 - 75 - 80 - 100 - 150 - 160 - 200 - 250 - 300 - 320 - 350 - 400 mm

Ø 32

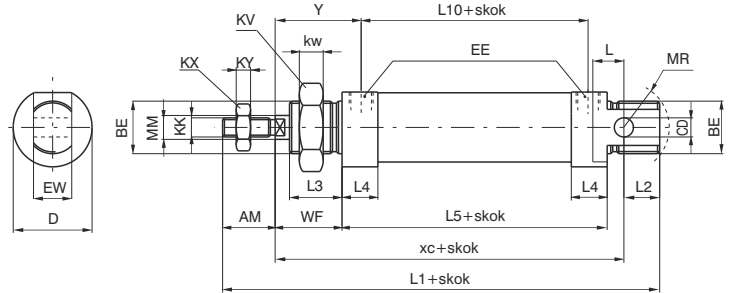
15 - 25 - 50 - 75 - 80 - 100 - 150 - 160 - 200 - 250 - 300 - 320 - 350 - 400 - 450 - 500 mm

Wersja podstawowa magnetyczna

Kod zamówieniowy	Opis
1280.Ø.skok.X	Wersja Inox niemagnetyczna, uszczelki NBR
1280.Ø.skok.XV	Wersja Inox niemagnetyczna, uszczelki FPM
1280.Ø.skok.AX	Wersja Inox niemagnetyczna z amortyzacją, uszczelki NBR
1280.Ø.skok.AXV	Wersja Inox niemagnetyczna z amortyzacją, uszczelki FPM
1280.Ø.skok.MX	Wersja magnetyczna Inox, uszczelki NBR
1280.Ø.skok.MXV	Wersja magnetyczna Inox, uszczelki FPM
1280.Ø.skok.AMX	Wersja magnetyczna Inox z amortyzacją, uszczelki NBR
1280.Ø.skok.AMXV	Wersja magnetyczna Inox z amortyzacją, uszczelki FPM

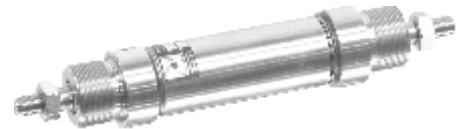


Wersja podstawowa w pełni kompatybilna z normą ISO.



Wersja magnet. z tłoczyskiem pchająco-ciągącym

Kod zamówieniowy	Opis
1282.Ø.skok.X	Wersja Inox niemagnetyczna, uszczelki NBR
1282.Ø.skok.XV	Wersja Inox niemagnetyczna, uszczelki FPM
1282.Ø.skok.AX	Wersja Inox niemagnetyczna z amortyzacją, uszczelki NBR
1282.Ø.skok.AXV	Wersja Inox niemagnetyczna z amortyzacją, uszczelki FPM
1282.Ø.skok.MX	Wersja magnetyczna Inox, uszczelki NBR
1282.Ø.skok.MXV	Wersja magnetyczna Inox, uszczelki FPM
1282.Ø.skok.AMX	Wersja magnetyczna Inox z amortyzacją, uszczelki NBR
1282.Ø.skok.AMXV	Wersja magnetyczna Inox z amortyzacją, uszczelki FPM



W wykonaniu pchająco-ciągącym wymiary siłownika (z wyjątkiem tłoczyska) pozostają takie same jak w standardowej wersji 1280.

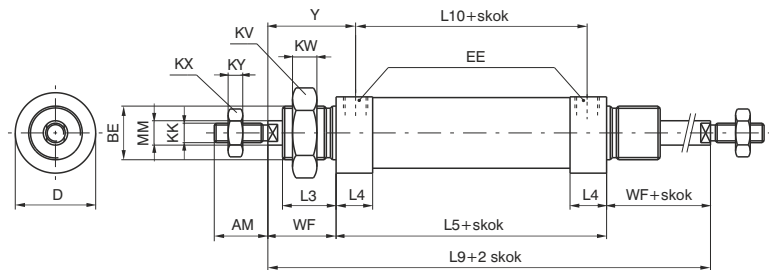


Tabela wymiarowa

Średnica	AM	BE	CD	D	EE	EW	KK	KV	KW	KX	KY	L	L1	L2	L3	L4	L5	L9	L10	MM	MR	WF	XC	Y
16	16	M16X1,5	6	21	M5	12	M6X1	22	6	10	4	9	111	13	17	10,5	56	100	45	6	16	22	82	27,5
20	20	M22X1,5	8	27	G1/8"	16	M8X1,25	30	7	13	5	12	130	15	18	10,5	68	116	52,5	8	18	24	95	32
25	22	M22X1,5	8	30	G1/8"	16	M10X1,25	30	7	17	6	13	140	15	22	15,5	68	125	52,5	10	18	28	104	36
32	20	M30X1,5	12	38	G1/8"	26	M10X1,25	42	8	17	6	13	139	14	22	14,5	69	125	54,5	12	22	28	105	35

Średnica	Waga wersji Standard (gr.)		Waga wersji pchająco-ciągącej (gr.)	
	Skok 0	każde 10 mm	Skok 0	każde 10 mm
16	145	5	180	7
20	280	8	330	11
25	370	12	440	16
32	580	18	660	24