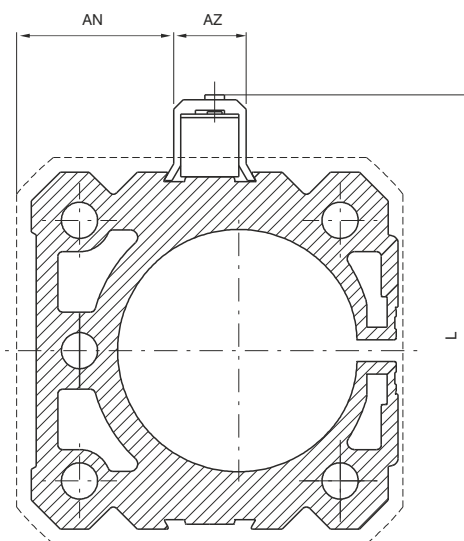
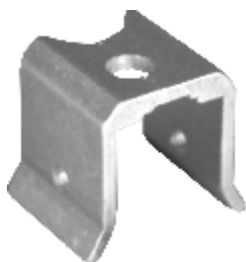


Uchwyty czujników serii 1600., SRS., SHS.

Kod zamówieniowy

1600.A

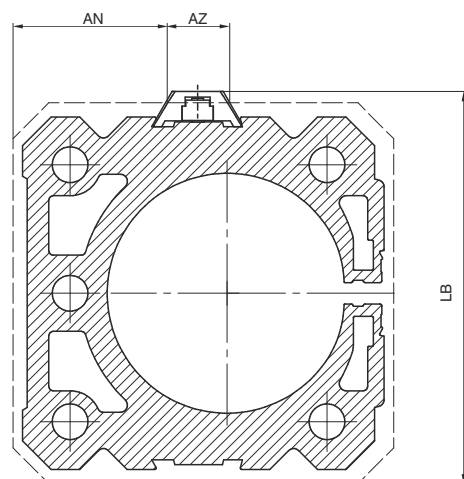


Średnica	25	32	40	50	63
AN	12,5	20	25	32,5	40
AZ	15	15	15	15	15
L	55	68	79	94	110
LB	45	58	69	84	100
Waga gr.	1600.A	3	3	3	3
	1600.B	1	1	1	1

Uchwyty czujników serii 1580., MRS., MHS.

Kod zamówieniowy

1600.B



Czujniki

Dane techniczne i kody zamówieniowe: patrz rozdział 6 (czujniki magnetyczne)

Instrukcja właściwego użytkowania czujników

Należy zwrócić szczególną uwagę, by nie przekraczać parametrów pracy ujętych w tabelach katalogowych oraz by czujniki nigdy nie były zasilane bez obciążenia; są to jedyne środki ostrożności których nieprzestrzeganie może skutkować uszkodzeniami układów. W przypadku prądu stałego (D.C.) należy zwracać uwagę na polaryzację (brązowy przewód - plus, niebieski - minus). W przypadku zamiany, czujnik pozostaje włączony, obciążenie podłączone, a dioda led gaśnie. Nie skutkuje to, jednakże, uszkodzeniem obwodu.

W przypadku czujników typu "U" nie należy używać kabli dłuższych niż 8 m przy napięciu powyżej 100 V. W tym przypadku należy włączyć szeregowo rezystor by uniknąć efekty pojemnościowego linii.

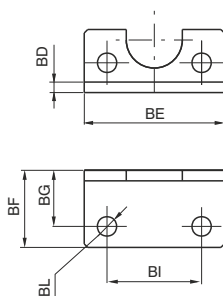
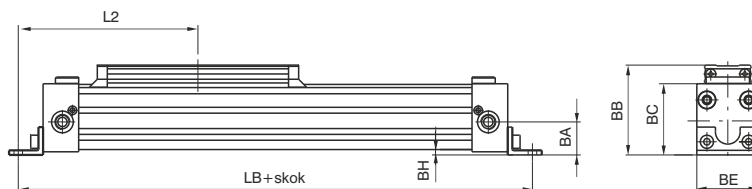
Przykładowo: 1000 W dla 100-130 V i 2000 W dla 200-240 V.

Stopy mocujące

Kod zamówieniowy

1600.Ø.01F (1 szt.)

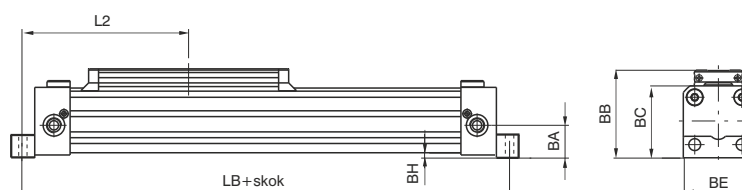
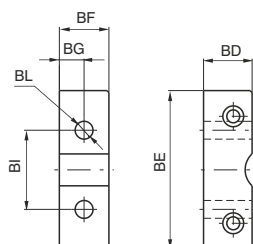
**Średnica
25 - 32**



Średnica	25	32	40	50	63
BA	21,5	28	32,5	41	49
BB	58	72,5	81,5	100	116
BC	46	57,5	66,5	82	97,5
BD	3	3	20	25	30
BE	40	55	65	80	95
BF	22	25	25	25	30
BG	16	18	12,5	12,5	15
BH	3,5	6	4,5	5	5
BI	27	36	30	40	48
BL	5,5	6,6	9	9	11
L2	116	143	162,5	187,5	230
LB	232	286	32,5	375	460
Waga gr.	30	45	65	110	190



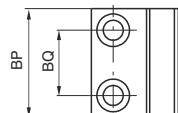
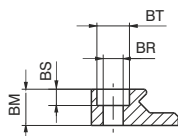
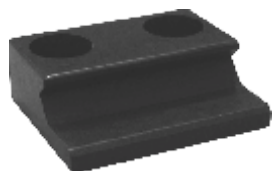
**Średnica
40 - 50 - 63**



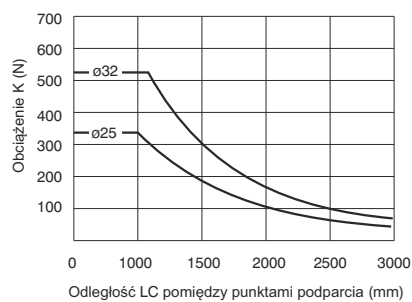
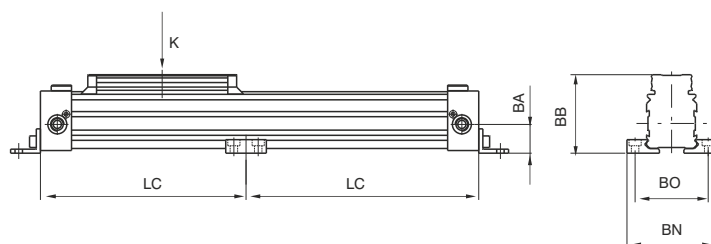
Wspornik środkowy

Kod zamówieniowy

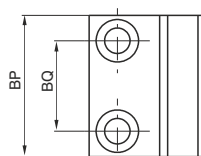
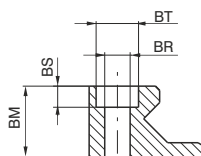
1600.Ø.02F



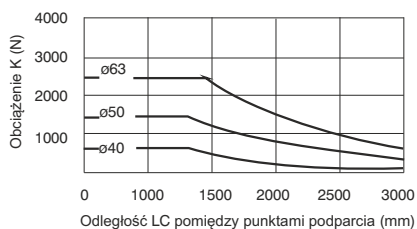
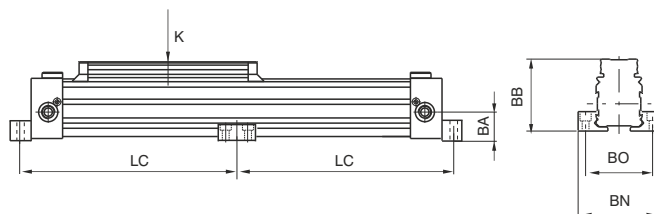
**Średnica
25 - 32**



Średnica	25	32	40	50	63
BA	21,5	28	32,5	41	49
BB	58	72,5	81,5	100	116
BM	10	18	18	25	30
BN	66	86	96	120	140
BO	54	70	80	100	120
BP	30	40	40	50	50
BQ	18	25	25	32	32
BR	5,5	6,6	6,6	9	9
BS	4,5	5,5	5,5	7,5	7,5
BT	9	11	11	15	15
Waga gr.	25	80	80	160	215



**Średnica
40 - 50 - 63**

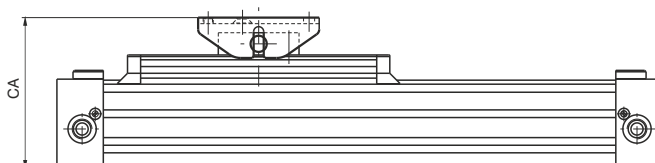
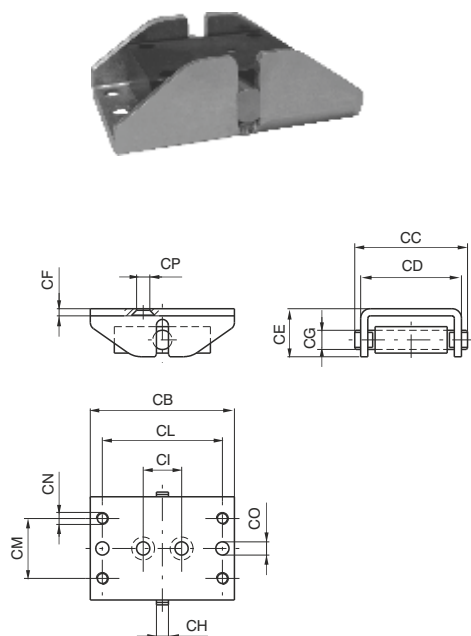


Element wahliwy

Kod zamówieniowy

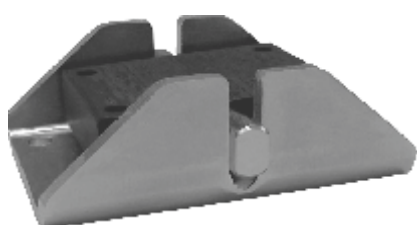
1600.Ø.03F

Średnica
25 - 32 - 40



Średnica	25	32	40	50	63
CA (±5.5)	76	99.5	108.5	135.5	151
CB	60	100	100	120	120
CC	47	64	64	92	92
CD (±5)	42	56	56	80	80
CE	20	30	30	42	42
CF	3	4	4	6	6
CG	8	12	2	16	16
CH	5	8	8	10	10
CI	16	40	40	65	65
CL	50	80	80	100	100
CM	25	30	30	47	47
CN	M5	M6	M6	M8	M8
CO	5.5	6.5	6.5	9	9
CP	5.5	7	7	-	-
Waga gr.	130	380	380	990	990

4



Średnica
50 - 63

