

1

Pneumatyczny - sprężyna	3/2	Kod zamówieniowy 808.11.1	5/2	Pneumatyczny - sprężyna				
Waga: 95 g Minimalne ciśnienie sterowania: 2 bar				Waga: 100 g Minimalne ciśnienie sterowania: 2 bar				
Dane techniczne	Medium	Maks. ciśnienie pracy	Temperatura pracy		Przepływ przy Pwe=6 bar i spadku Δp=1	Średnica nominalna	Przyłącze robocze	Przyłącze sterujące
	Filtrowane i olejne powietrze	10 bar	Min. -5°C	Maks. +70°C	520 NI/min	4 mm	G 1/8"	M5

Pneumatyczny - sprężyna powietrzna	3/2	Kod zamówieniowy 808.11.12	5/2	Pneumatyczny - sprężyna powietrzna				
Waga: 105 g Minimalne ciśnienie sterowania: 2 bar				Waga: 110 g Minimalne ciśnienie sterowania: 2 bar				
Dane techniczne	Medium	Maks. ciśnienie pracy	Temperatura pracy		Przepływ przy Pwe=6 bar i spadku Δp=1	Średnica nominalna	Przyłącze robocze	Przyłącze sterujące
	Filtrowane i olejne powietrze	10 bar	Min. -5°C	Maks. +70°C	520 NI/min	4 mm	G 1/8"	M5

Pneumatyczny - bistabilny	3/2	Kod zamówieniowy 808.11.11	5/2	Pneumatyczny - bistabilny				
Waga: 115 g Minimalne ciśnienie sterowania: 1,5 bar				Waga: 120 g Minimalne ciśnienie sterowania: 1,5 bar				
Dane techniczne	Medium	Maks. ciśnienie pracy	Temperatura pracy		Przepływ przy Pwe=6 bar i spadku Δp=1	Średnica nominalna	Przyłącze robocze	Przyłącze sterujące
	Filtrowane i olejne powietrze	10 bar	Min. -5°C	Maks. +70°C	520 NI/min	4 mm	G 1/8"	M5

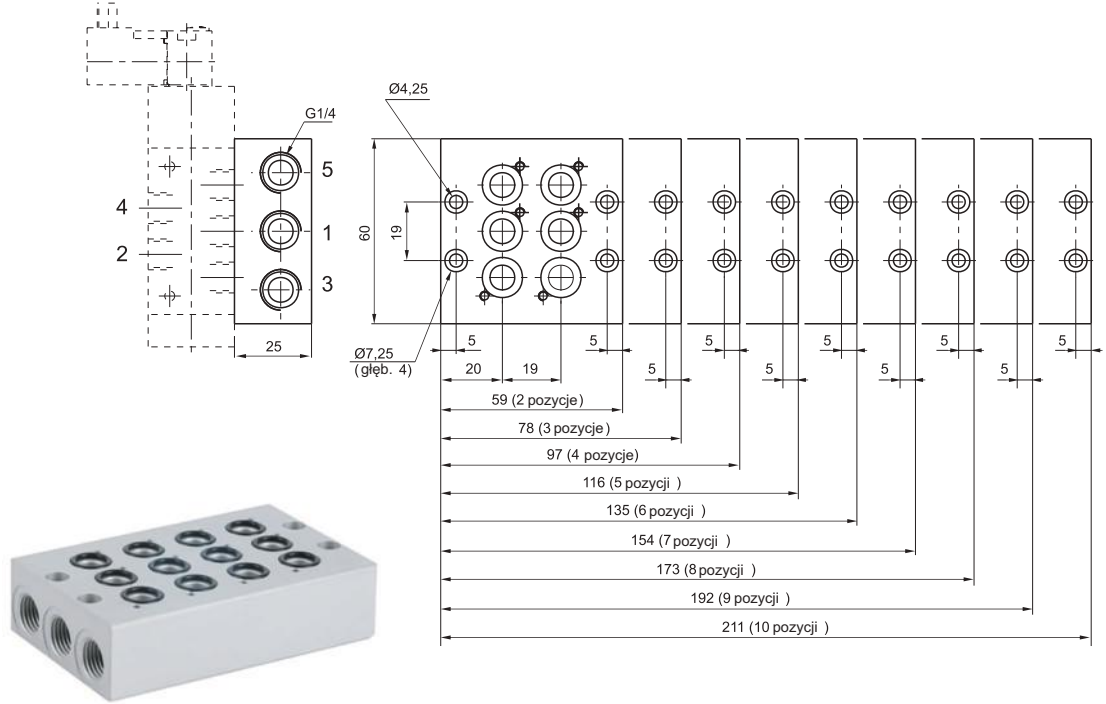
Baza

Kod zamówieniowy

808.N

LICZBA POZYCJI

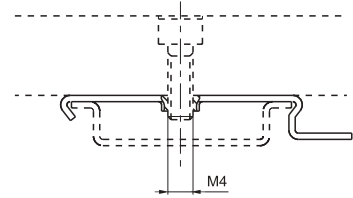
- 02 = 2 poz. (waga gr. 180)
- 03 = 3 poz. (waga gr. 245)
- 04 = 4 poz. (waga gr. 310)
- 05 = 5 poz. (waga gr. 375)
- 06 = 6 poz. (waga gr. 440)
- 07 = 7 poz. (waga gr. 500)
- 08 = 8 poz. (waga gr. 560)
- 09 = 9 poz. (waga gr. 620)
- 10 = 10 poz. (waga gr. 680)



Uchwyt do bazy

Kod zamówieniowy

800.00

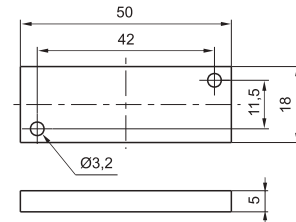


Waga: 5 g
(do montażu baz z rozdzielaczami na szynie DIN 46277/3)

Płyta zamykająca (w miejsce zaworu)

Kod zamówieniowy

808.00



Waga: 65 g