

**Rozdzielacz 5/3 sterowany pneumatycznie**

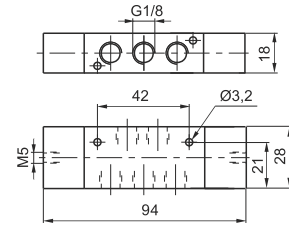
5/3

Kod zamówieniowy

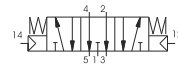
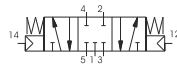
**808.53.0.11.11**

TYP

- 1 31 = Centralnie zamknięty
- 32 = Centralnie otwarty



Waga 125 g  
Minimalne ciśnienie sterowania 3 bary



Dane techniczne	Medium	Max ciśnienie pracy	Temperatura pracy		Przepływ przy Pwe=6 bar i spadku Δp=1	Średnica nominalna	Przyłącze robocze	Przyłącze pilota
	Filterowane i olejone powietrze		Min -50°C	Max +50°C				
		10 bar			520 NI/min	4 mm	G 1/8"	M5

**3/2 Cewka - sprężyna**

Kod zamówieniowy

**Cewka - sprężyna**

5/2

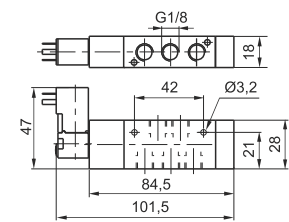
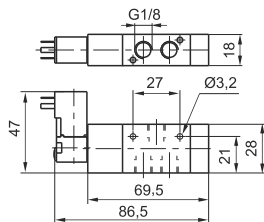
**808.0.0.1.0**

TYP

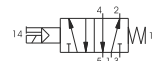
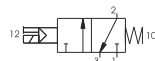
- 1 32 = 3 drogowy
- 52 = 5 drogowy

NAPIĘCIE

- 01 = 12V D.C.
- 02 = 24V D.C.
- 05 = 24V A.C.
- 06 = 110V A.C.
- 07 = 220V A.C.



Waga 130 g  
Minimalne ciśnienie pracy 2 bary



Waga 135 g  
Minimalne ciśnienie pracy 2 bary

Dane techniczne	Medium	Max ciśnienie pracy	Temperatura pracy		Przepływ przy Pwe=6 bar i spadku Δp=1	Średnica nominalna	Przyłącze robocze
	Filterowane i olejone powietrze		Min -50°C	Max +50°C			
		10 bar			520 NI/min	4 mm	G 1/8"

**3/2 Cewka - sprężyna powietrzna**

Kod zamówieniowy

**Cewka - sprężyna powietrzna**

5/2

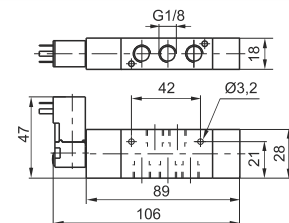
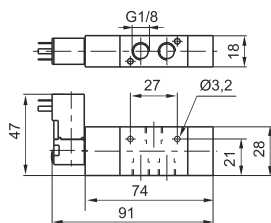
**808.0.0.12.0**

TYP

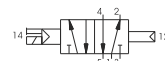
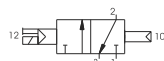
- 1 32 = 3 drogowy
- 52 = 5 drogowy

NAPIĘCIE

- 01 = 12V D.C.
- 02 = 24V D.C.
- 05 = 24V A.C.
- 06 = 110V A.C.
- 07 = 220V A.C.




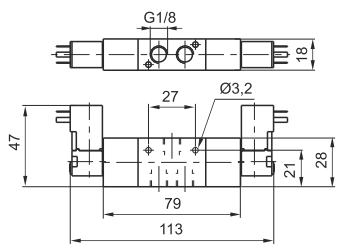

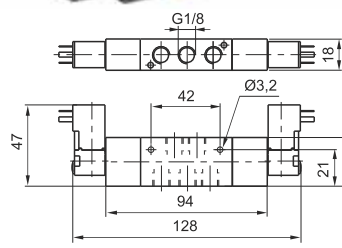
Waga 140 g  
Minimalne ciśnienie pracy 2 bary


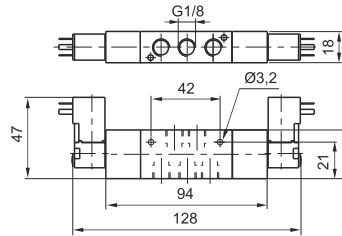


Waga 145 g  
Minimalne ciśnienie pracy 2 bary

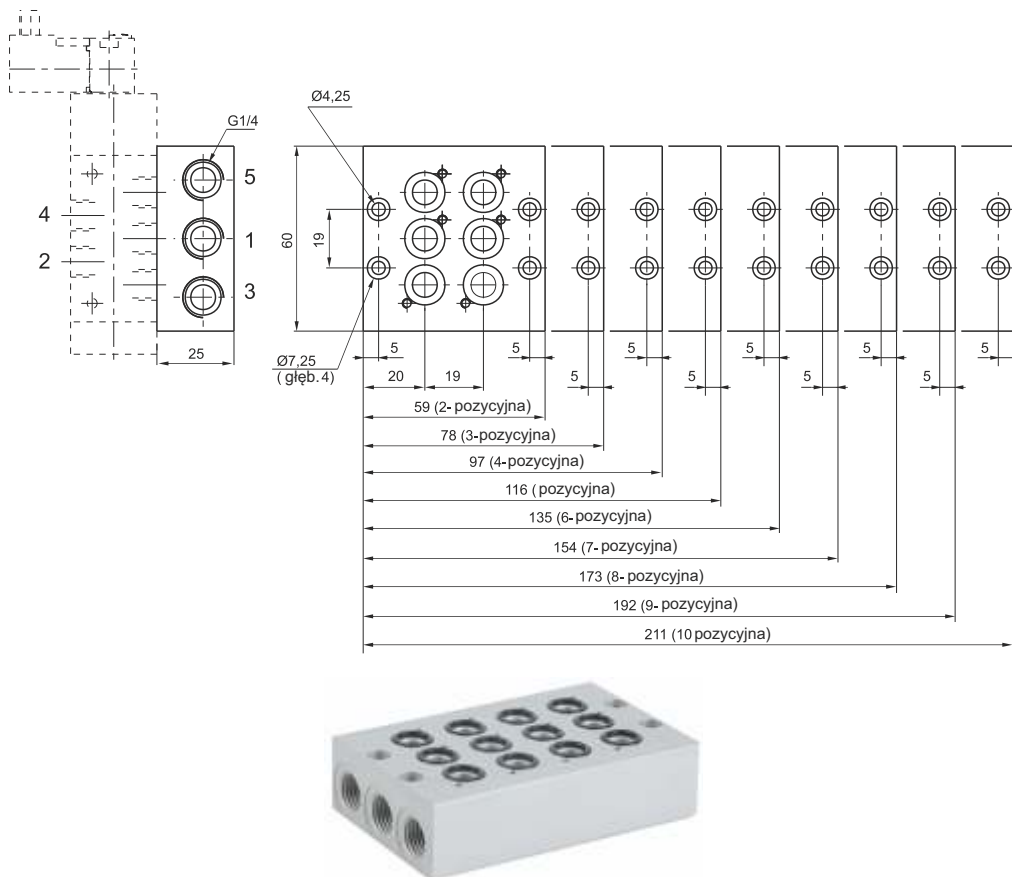
Dane techniczne	Medium	Max ciśnienie pracy	Temperatura pracy		Przepływ przy Pwe=6 bar i spadku Δp=1	Średnica nominalna	Przyłącze robocze
	Filterowane i olejone powietrze		Min -50°C	Max +50°C			
		10 bar			520 NI/min	4 mm	G 1/8"

2

3/2	<b>Cewka - Cewka</b>	Kod zamówieniowy	<b>Cewka - Cewka</b> 5/2				
  Waga 185 g Minimalne ciśnienie pracy 1,5 bara		<b>808.T.0.0.V</b>	  Waga 190 g Minimalne ciśnienie pracy 1,5 bara				
		TYP T 32 = 3 drogowy 52 = 5 drogowy NAPIĘCIE V 01 = 12V D.C. 02 = 24V D.C. 05 = 24V A.C. 06 = 110V A.C. 07 = 220V A.C.					
<b>Dane techniczne</b>		Medium Filtrowane i olejone powietrze	Max ciśnienie pracy 10 bar	Temperatura pracy Min -50°C Max +50°C	Przepływ przy Pwe=6 bar i spadku Δp=1 520 NI/min	Średnica nominalna 4 mm	Przyłącze robocze G 1/8"

<b>Cewka - Cewka</b>							5/3
Kod zamówieniowy <b>808.53.T.0.0.V</b>		 					
TYP T 31 = Centralnie zamknięty 32 = Centralnie otwarty NAPIĘCIE V 01 = 12V D.C. 02 = 24V D.C. 05 = 24V A.C. 06 = 110V A.C. 07 = 220V A.C.							
Waga 190 g Minimalne ciśnienie pracy 3 bary							
<b>Dane techniczne</b>		Medium Filtrowane i olejone powietrze	Max ciśnienie pracy 10 bar	Temperatura pracy Min -50°C Max +50°C	Przepływ przy Pwe=6 bar i spadku Δp=1 520 NI/min	Średnica nominalna 4 mm	Przyłącze robocze G 1/8"

**Baza (płyta do montażu rozdzielaczy)**



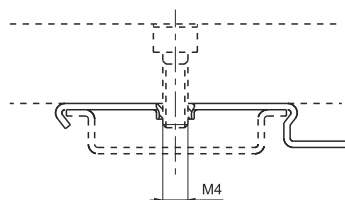
Kod zamówieniowy

**808.N**

LICZBA POZYCJI ZAWORÓW	
02	= 2 poz. (waga 180)
03	= 3 poz. (waga 245)
04	= 4 poz. (waga 310)
<b>N</b> 05	= 5 poz. (waga 375)
06	= 6 poz. (waga 440)
07	= 7 poz. (waga 500)
08	= 8 poz. (waga 560)
09	= 9 poz. (waga 620)
10	= 10 poz. (waga 680)



**Uchwyt**

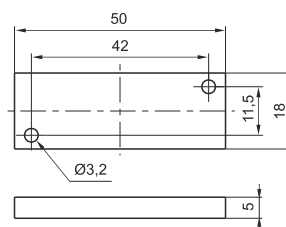


Kod zamówieniowy

**800.00**

Waga 5 g - (do łączenia rozdzielaczy w grupy na szynie DIN 46277/3)

**Płytki zamykająca (zaślepka)**



Kod zamówieniowy

**808.00**

Waga 65 g