

2

Cewka - sprężyna	3/2	Kod zamówieniowy	5/2	Cewka - sprężyna		
		464.0.0.1.M2				
		TYP 32 = 3 drogowy 52 = 5 drogowy Stosować cewki 22mm typ MB (zamawiane osobno) Kody podstawowych cewek: MB4 = 12 VDC MB5 = 24 VDC MB56 = 24 VAC (50-60 Hz) MB57 = 110 VAC (50-60 Hz) MB58 = 230 VAC (50-60 Hz) (inne napięcia - patrz s. 300) Wtyczki elektryczne: 305.11.00 (bez diody LED) 888.11.01L (z LED, 24 V AC/DC) 888.11.02L (z LED 110 V AC) 888.11.03L (z LED 230 V AC)				
Waga 530 g Minimalne ciśnienie pracy 2,5 bara				Waga 625 g Minimalne ciśnienie pracy 2,5 bara		
Dane techniczne	Medium	Maksym. ciśnienie pracy	Temperatura pracy	Przepływ przy Pwe=6 bar i spadku Δp=1	Średnica nominalna	Przyłącze robocze
	Filtrowane i olejone powietrze	10 bar	Min Maksym. -50°C +50°C	1360 NI/min	8 mm	G 1/4"

Cewka - sprężyna powietrzna	3/2	Kod zamówieniowy	5/2	Cewka - sprężyna powietrzna		
		464.0.0.12.M2				
		TYP 32 = 3 drogowy 52 = 5 drogowy Stosować cewki 22mm typ MB (zamawiane osobno) Kody podstawowych cewek: MB4 = 12 VDC MB5 = 24 VDC MB56 = 24 VAC (50-60 Hz) MB57 = 110 VAC (50-60 Hz) MB58 = 230 VAC (50-60 Hz) (inne napięcia - patrz s. 300) Wtyczki elektryczne: 305.11.00 (bez diody LED) 888.11.01L (z LED, 24 V AC/DC) 888.11.02L (z LED 110 V AC) 888.11.03L (z LED 230 V AC)				
Waga 650 g Minimalne ciśnienie pracy 2,5 bara				Waga 740 g Minimalne ciśnienie pracy 2,5 bara		
Dane techniczne	Medium	Maksym. ciśnienie pracy	Temperatura pracy	Przepływ przy Pwe=6 bar i spadku Δp=1	Średnica nominalna	Przyłącze robocze
	Filtrowane i olejone powietrze	10 bar	Min Maksym. -50°C +50°C	1360 NI/min	8 mm	G 1/4"

Cewka - sprężyna powietrzna	3/2	Kod zamówieniowy	5/2	Cewka - sprężyna powietrzna		
		464.0.0.0.M2				
		TYP 32 = 3 drogowy 52 = 5 drogowy Stosować cewki 22mm typ MB (zamawiane osobno) Kody podstawowych cewek: MB4 = 12 VDC MB5 = 24 VDC MB56 = 24 VAC (50-60 Hz) MB57 = 110 VAC (50-60 Hz) MB58 = 230 VAC (50-60 Hz) (inne napięcia - patrz s. 300) Wtyczki elektryczne: 305.11.00 (bez diody LED) 888.11.01L (z LED, 24 V AC/DC) 888.11.02L (z LED 110 V AC) 888.11.03L (z LED 230 V AC)				
Waga: 730 g Minimalne ciśnienie pracy 2 bara				Waga 820 g Minimalne ciśnienie pracy 2 bara		
Dane techniczne	Medium	Maksym. ciśnienie pracy	Temperatura pracy	Przepływ przy Pwe=6 bar i spadku Δp=1	Średnica nominalna	Przyłącze robocze
	Filtrowane i olejone powietrze	10 bar	Min Maksym. -50°C +50°C	1360 NI/min	8 mm	G 1/4"

5/3

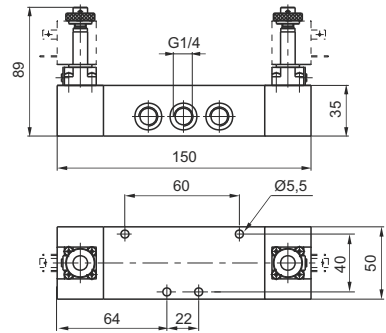
Cewka - Cewka

Kod zamówieniowy

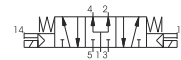
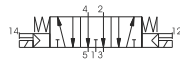
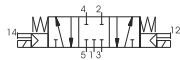
464.53.0.0.0.M2

FUNKCJA

- 31 = Centralnie zamknięty
- 32 = Centralnie otwarty
- 33 = Centralnie pod ciśnieniem



Waga 820 g
Minimalne ciśnienie pracy 3 bary



Dane techniczne	Medium	Maksym. ciśnienie pracy	Temperatura pracy	Przepływ przy 6 barach p=1	Średnica nominalna	Przyłącze robocze
	Filterowane i olejone powietrze	10 bar	Min Maksym. -50°C +50°C	1280 NI/min	8 mm	G 1/4"

3/2 **Cewka - sprężyna**

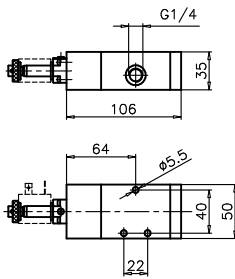
Kod zamówieniowy

464/1.0.0.1.M2

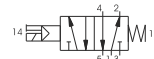
- TYP
- 32 = 3 drogowy
 - 52 = 5 drogowy

Stosować cewki 22mm typ MB (zamawiane osobno)
Kody podstawowych cewek:
MB4 = 12 VDC
MB5 = 24 VDC
MB56 = 24 VAC (50-60 Hz)
MB57 = 110 VAC (50-60 Hz)
MB58 = 230 VAC (50-60 Hz)
(inne napięcia - patrz s. 300)

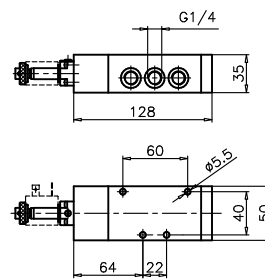
Wtyczki elektryczne:
305.11.00 (bez diody LED)
888.11.01L (z LED, 24 V AC/DC)
888.11.02L (z LED 110 V AC)
888.11.03L (z LED 230 V AC)



Waga 530 g
Minimalne ciśnienie pracy 2,5 bara



Dane techniczne	Medium	Maksym. ciśnienie pracy	Temperatura pracy	Przepływ przy 6 barach i spadku Δp=1	Średnica nominalna	Przyłącze robocze
	Filterowane i olejone powietrze	10 bar	Min Maksym. -50°C +50°C	1360 NI/min	8 mm	G 1/4"



Waga 625 g
Minimalne ciśnienie pracy 2,5 bara

Cewka - sprężyna 5/2

3/2 **Cewka - sprężyna powietrzna**

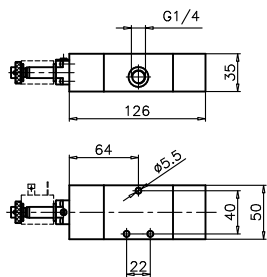
Kod zamówieniowy

464/1.0.0.12.M2

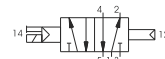
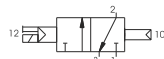
- TYP
- 32 = 3 drogowy
 - 52 = 5 drogowy

Stosować cewki 22mm typ MB (zamawiane osobno)
Kody podstawowych cewek:
MB4 = 12 VDC
MB5 = 24 VDC
MB56 = 24 VAC (50-60 Hz)
MB57 = 110 VAC (50-60 Hz)
MB58 = 230 VAC (50-60 Hz)
(inne napięcia - patrz s. 300)

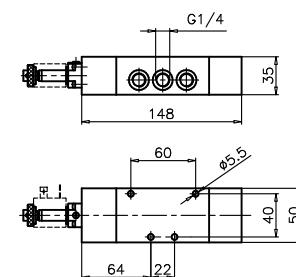
Wtyczki elektryczne:
305.11.00 (bez diody LED)
888.11.01L (z LED, 24 V AC/DC)
888.11.02L (z LED 110 V AC)
888.11.03L (z LED 230 V AC)



Waga 650 g
Minimalne ciśnienie pracy 2,5 bara





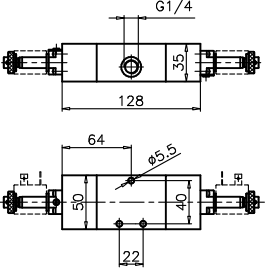
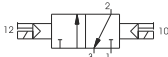
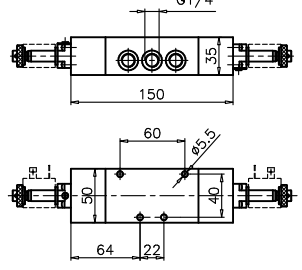

Dane techniczne	Medium	Maksym. ciśnienie pracy	Temperatura pracy	Przepływ przy Pwe=6 bar i spadku Δp=1	Średnica nominalna	Przyłącze robocze
	Filterowane i olejone powietrze	10 bar	Min Maksym. -50°C +50°C	1360 NI/min	8 mm	G 1/4"


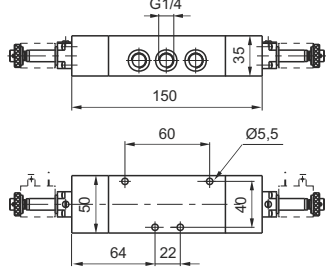

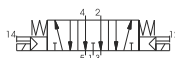
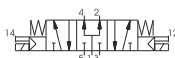


Waga 740 g
Minimalne ciśnienie pracy 2,5 bara

Cewka - sprężyna powietrzna 5/2

2

3/2	Cewka - Cewka	Kod zamówieniowy			Cewka - Cewka	5/2
		464/1.0.0.0.M2 TYP 32 = 3 drogowy 52 = 5 drogowy Stosować cewki 22mm typ MB (zamawiane osobno) Kody podstawowych cewek: MB4 = 12 VDC MB5 = 24 VDC MB56 = 24 VAC (50-60 Hz) MB57 = 110 VAC (50-60 Hz) MB58 = 230 VAC (50-60 Hz) (inne napięcia - patrz s. 300) Wtyczki elektryczne: 305.11.00 (bez diody LED) 888.11.01L (z LED, 24 V AC/DC) 888.11.02L (z LED 110 V AC) 888.11.03L (z LED 230 V AC)				
						
		Waga 820 g Minimalne ciśnienie pracy 2 bary				
Dane techniczne	Medium	Maksym. ciśnienie pracy	Temperatura pracy	Przepływ przy 6 barach i spadku Δp=1	Średnica nominalna	Przyłącze robocze
	Filtrowane i olejne powietrze	10 bar	Min Maksym. -50°C +50°C	1360 NI/min	8 mm	G 1/4"

Cewka - Cewka					5/3	
Kod zamówieniowy						
464/1.53.0.0.M2						
FUNKCJA						
31 = Centralnie zamknięty						
32 = Centralnie otwarty						
33 = Centralnie pod ciśnieniem		  				
Waga 820 g Minimalne ciśnienie pracy 3 bary						
Dane techniczne	Medium	Maksym. ciśnienie pracy	Temperatura pracy	Przepływ przy Pwe=6 bar i spadku Δp=1	Średnica nominalna	Przyłącze robocze
	Filtrowane i olejne powietrze	10 bar	Min Maksym. -50°C +50°C	1280 NI/min	8 mm	G 1/4"