

1

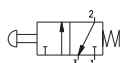
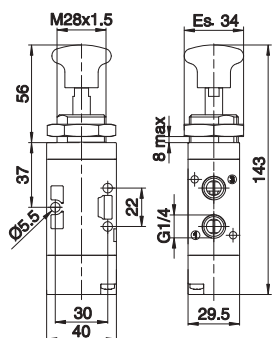
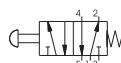
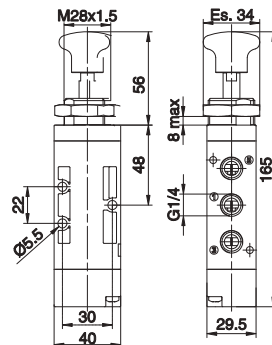
Przycisk ciągnó - sprężyna

3/2

Kod zamówieniowy
T224.0.8.1

 TYP
 32 = 3 drogowy
 52 = 5 drogowy

5/2

Przycisk ciągnó - sprężyna

 Waga: 170 g
Siła przesterowania: 50 N

 Waga: 200 g
Siła przesterowania: 50 N

Dane techniczne

Medium	Maksym. ciśnienie pracy	Temperatura pracy	Przepływ przy Pwe=6 bar i spadku Δp=1	Średnica nominalna	Przyłącza robocze
Filtrowane i olejne powietrze	10 bar	Min. -5°C Maks. +50°C	1050 NI/min	8,5 mm	G 1/4"

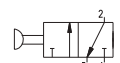
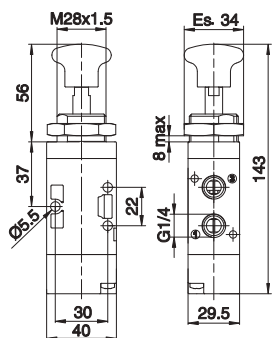
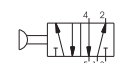
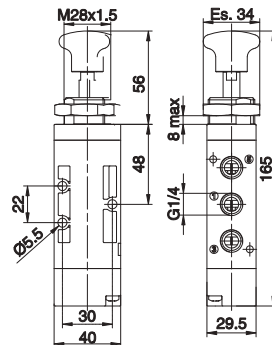
Przycisk ciągnó - dwupozycyjny

3/2

Kod zamówieniowy
T224.0.8

 TYP
 32 = 3 drogowy
 52 = 5 drogowy

5/2

Przycisk ciągnó - dwupozycyjny

 Waga: 170 g
Siła przesterowania: 13 N

 Waga: 200 g
Siła przesterowania: 13 N

Dane techniczne

Medium	Maksym. ciśnienie pracy	Temperatura pracy	Przepływ przy Pwe=6 bar i spadku Δp=1	Średnica nominalna	Przyłącza robocze
Filtrowane i olejne powietrze	10 bar	Min. -5°C Maks. +50°C	1050 NI/min	8,5 mm	G 1/4"

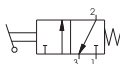
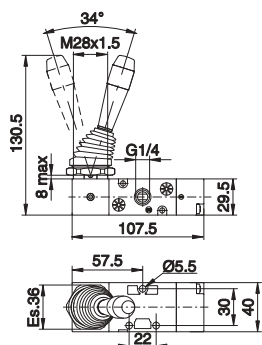
Dźwignia boczna dwupozycyjna - sprężyna

3/2

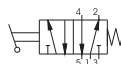
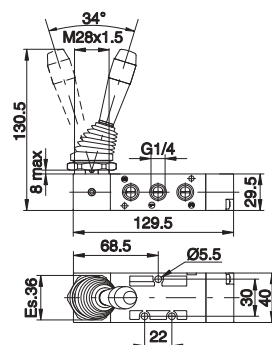
Kod zamówieniowy
T224.0.9.1/C

 TYP
 32 = 3 drogowy
 52 = 5 drogowy
 KOLOR PRZYCISKU
 C
 1 = Czerwony
 2 = Czarny
 3 = Zielony

5/2

Dźwignia boczna dwupozycyjna - sprężyna



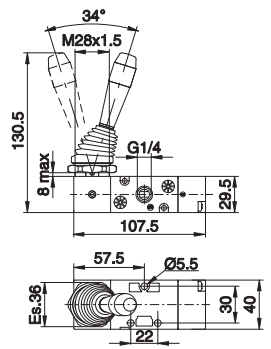

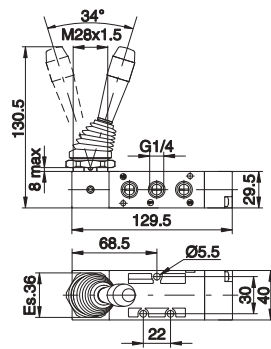
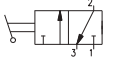

Waga: 220 g


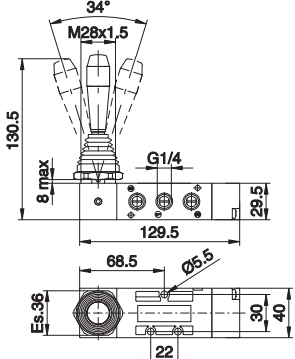




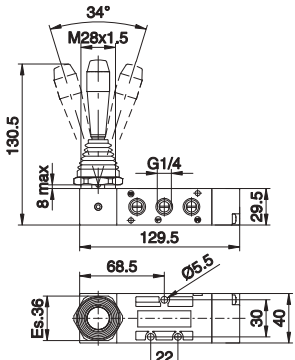
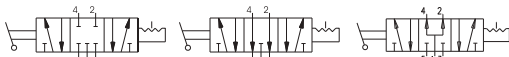
Waga: 250 g

Dane techniczne

Medium	Maksym. ciśnienie pracy	Temperatura pracy	Przepływ przy Pwe=6 bar i spadku Δp=1	Średnica nominalna	Przyłącza robocze
Filtrowane i olejne powietrze	10 bar	Min. -5°C Maks. +50°C	1050 NI/min	8,5 mm	G 1/4"

Dźwignia boczna - dwupozycyjna		3/2	Kod zamówieniowy	5/2	Dźwignia boczna - dwupozycyjna		
 			T224.0.9/C TYP ① 32 = 3 drogowy 52 = 5 drogowy KOLOR DŹWIGNI ② 1 = Czerwony 2 = Czarny 3 = Zielony		 		
Waga: 220 g 					Waga: 250 g 		
Dane techniczne	Medium	Maksym. ciśnienie pracy	Temperatura pracy		Przepływ przy Pwe=6 bar i spadku Δp=1	Średnica nominalna	Przyłącza robocze
	Filtrowane i olejone powietrze	10 bar	Min. -5°C	Maks. +50°C			

Dźwignia boczna trójpozycyjna - powrót sprężyną do pozycji środkowej							5/3
Kod zamówieniowy T224.53.0.9.1/C FUNKCJA ① 31 = Pozycja śr. zamknięta 32 = Pozycja śr. otwarta 33 = Pozycja śr. pod ciśnieniem KOLOR DŹWIGNI ② 1 = Czerwony 2 = Czarny 3 = Zielony							
Waga: 270 g 							
Dane techniczne	Medium	Maksym. ciśnienie pracy	Temperatura pracy		Przepływ przy Pwe=6 bar i spadku Δp=1	Średnica nominalna	Przyłącza robocze
	Filtrowane i olejone powietrze	10 bar	Min. -5°C	Maks. +50°C			

Dźwignia boczna trójpozycyjna - trzy pozycje stabilne							5/3
Kod zamówieniowy T224.53.0.9/C FUNKCJA ① 31 = Poz. środkowa zamknięta 32 = Poz. środkowa otwarta 33 = Poz. środk. pod ciśnieniem KOLOR DŹWIGNI ② 1 = Czerwony 2 = Czarny 3 = Zielony							
Waga: 270 g 							
Dane techniczne	Medium	Maksym. ciśnienie pracy	Temperatura pracy		Przepływ przy Pwe=6 bar i spadku Δp=1	Średnica nominalna	Przyłącza robocze
	Filtrowane i olejone powietrze	10 bar	Min. -5°C	Maks. +50°C			